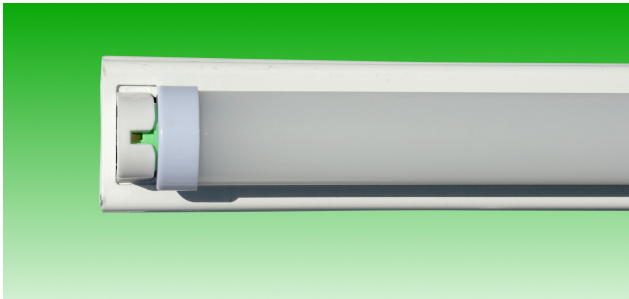


# UNITRON LED Tubes

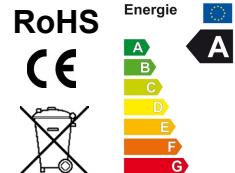
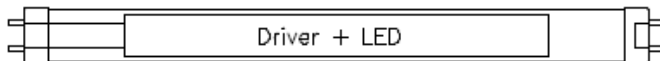
## Typ: UL-T8SxxxW-F (Mattglas)



UNITRON Art.-Nr.	Ausführung	
	Typ	Lichtfarbe
973605	60	kaltweiss
973606	60	warmweiss
973615	120	kaltweiss
973616	120	warmweiss
973625	150	kaltweiss
973626	150	warmweiss

	UL-T8S60W-F	UL-T8S120W-F	UL-T8S150W-F
<b>Fassung</b>	G13	G13	G13
<b>Abmessungen (mm) d X L</b>	26 X 600	26 X 1200	26 X 1500
<b>Eingangsspannung</b>	190V~240VAC	190V~240VAC	190V~240VAC
<b>Wirkungsgrad PS</b>	~90%	~90%	~90%
<b>Leistung +/- 10%</b>	9W	16W	20W
<b>Lichtstrom (lm) kw/ww</b>	999/874	1798/1573	2220/1943
<b>Lichtfarbe</b>	6000-7000K kw	6000-7000K kw	6000-7000K kw
	3000-4000K ww	3000-4000K ww	3000-4000K ww
<b>Farbwiedergabeindex (Ra)</b>	83	83	83
<b>Abstrahlwinkel</b>	120°	120°	120°
<b>Umgebungstemperatur</b>	-40°C~60°C	-40°C~60°C	-40°C~60°C
<b>Lebensdauer</b>	60000	60000	60000

Anschlussbelegung UNITRON LEDTubes:



Die UNITRON LED Tubes verfügen über eine einseitigen Anschlussbelegung von L + N (230VAC) → **ohne Stromverschleppung!**  
Ausführung in Anlehnung EN 62560 und VDE- Direktive EK1AD05.